

MPEGAV کے فولڈر کو ڈبل کلک کریں۔ -4

AVSEQ01 کی ویڈیو فائل کو ڈبل کلک کریں۔ -5

ویڈیو فائل میڈیا پلیئر میں چلنے لگے گی۔ -6

SOLVED EXERCISE

Q.1. Tick the right choice.

(i) Paint is a _____ software.

- (a) Graphics (b) Typing
(c) Word Processing (d) Mathematical

Ans: (a) Graphics

(ii) A user can draw perfect circle by ellipse tool using _____ key while dragging the Mouse.

- (a) Ctrl (b) Shift (c) Caps Lock (d) Alt

Ans: (b) Shift

(iii) _____ tool is used to write text in the drawing.

- (a) Shift (b) Text (c) Pencil (d) Curve

Ans: (b) Text

(iv) Airbrush tool creates a _____ pattern.

- (a) Spray (b) Line (c) Curve (d) Color

Ans: (a) Spray

(v) _____ tool is used to fill the screen or a closed shape.

- (a) Eraser (b) Text (c) Line (d) Fill with color

Ans: (d) Fill with color

(vi) _____ tool is used to Zoom in the drawing.

- (a) Line (b) Magnifier (c) Brush (d) Curve

Ans: (b) Magnifier

(vii) _____ keys are called home keys.

- (a) ASDF and JKL (b) QWERTY
(c) ZXCVB (d) DFGH

Ans: (a) ASDF and JKL

(viii) _____ is defined as the number of words typed in one minute.

- (a) Typing Tutor (b) Typing skill
(c) Typing timing (d) Typing speed

Ans: (d) Typing speed

(ix) _____ are the keys settings for the left hand.

COMPUTER FOR 6TH CLASS (UNIT # 03)

- (a) ASDF (b) QWER (c) ZXCV (d) DFGH

Ans:(a) ASDF

(x) _____ is the most popular word processing software.

- (a) MS Word (b) Excel (c) Paint (d) Notepad

Ans: (a) MS Word

(xi) _____ button is located on the top left corner of Word 2007.

- (a) Microsoft Office button (b) Ribbons
(c) Microsoft Home (d) Save

Ans: (a) Microsoft Office button

(xii) The _____ is the panel at the top of the document.

- (a) Ribbons (b) Office button
(c) Tab (d) Quick Access Launcher

Ans: (a) Ribbons

(xiii) Delete key deletes the character from the _____ side of the cursor.

- (a) Left (b) Right (c) Up (d) Down

Ans: (b) Right

(xiv) _____ is a software which is used to play audio and video files.

- a) Media player (b) Typing Tutor (c) Word (d) paint

Ans: (a) Media player

(xv) Mute button is used to _____ the volume.

- (a) Turn On (b) Increase (c) Turn Off (d) Decrease

Ans: (c) Turn Off

Q.2. Fill In the Blanks.

- (i) Pencil tool is used to draw Freehand .
(ii) Airbrush tool creates a spray Pattern.
(iii) The home keys consists of ASDF and JKL keys.
(iv) Thumb is used to press Space bar. ,
(v) Word is a Word precessing software.
(vi) Groups show similar commands together.
(vii) Adding, removing and re-arranging text in Word document is known as Text editing.
(viii) Ctrl + B is the shortest key to bold the text.
(ix) Grammatical errors are underlined by green wavy line.
(x) Stop button is used to stop any file in Media Player.

Q.3. Define the following.

- | | |
|--------------------|------------------------|
| (i) Text Editing | (ii) Ribbon |
| (iii) Toolbox | (iv) Playback controls |
| (v) Text Alignment | |

Ans:

(i) Text Editing: Text Editing means to add, remove and re-arrange text in a document. Such as, when we delete or add some words in a typed text document, we are editing this document.

ٹیکسٹ ایڈنگ: ٹیکسٹ ایڈنگ کا مطلب ایک ڈاکومنٹ میں ٹیکسٹ ڈالنا، نکالنا یا اسے ترتیب دینا ہوتا ہے۔ جیسے کہ جب ہم ٹائپ کیے ہوئے ٹیکسٹ ڈاکومنٹ میں کوئی لفظ شامل کرتے ہیں یا اس میں سے نکالتے ہیں تو ہم اس ڈاکومنٹ کی ایڈنگ کر رہے ہوتے ہیں۔

(ii) Ribbon: In a Word document the Ribbon is the panel below the title bar. It presents commands organized into a set of tabs called Ribbon Tabs.

ربن: ایک ورڈ ڈاکومنٹ میں ٹائٹل بار کے نیچے جو پینل ہوتا ہے اسے ربن کہتے ہیں۔ اس میں ٹیبوں کے سیٹ کی شکل میں کمانڈز ہوتی ہیں، جنہیں ربن کمانڈز کہتے ہیں۔

(iii) Toolbox: In Microsoft paint the Toolbox contains tools to create, fill and edit objects. Paint has plenty of tools for drawing and painting a picture.

ٹول بکس: مائیکروسافٹ پینٹ میں ٹول بکس میں چیزوں کو بنانے، نقل کرنے اور ایڈٹ کرنے کے بہت سے ٹول ہوتے ہیں۔ پینٹ میں ڈرائنگ اور تصویریں بنانے کے بہت سے ٹولز ہوتے ہیں۔

(iv) Playback controls: The buttons which are used to control an audio/video file are known as Playback Controls. In Media Player there are several Playback controls.

پلے بیک کنٹرولز: وہ بٹن جو آڈیو اور ویڈیو کی فائلوں کو چلاتے وقت کنٹرول کرتے ہیں پلے بیک کنٹرولز کہلاتے ہیں۔ میڈیا پلیر میں بہت سے پلے بیک کنٹرولز ہوتے ہیں

(v) Text Alignment: Alignment is the way in which text is placed between the margins of a page. In Microsoft Word we can change the appearance of the document by changing the position and layout of the text on the page.

ٹیکسٹ الائنمنٹ: الائنمنٹ ایک طریقہ ہے جس سے ٹیکسٹ کو ایک صفحے پر بائیں اور دائیں کے درمیان رکھا جاتا ہے۔ مائیکروسافٹ ورڈ میں ہم ایک ڈاکومنٹ کی شکل کو اس کی پوزیشن اور لے آؤٹ تبدیل کر کے خوبصورت بنا سکتے ہیں۔


Q.4. Differentiate between the following.


مندرجہ ذیل کے درمیان فرق بتائیں۔

- | | |
|---------------------------------------------|-----------------------------------|
| (i) Brush tool and Pencil tool | (ii) Delete key and Backspace key |
| (iii) Foreground and Background color boxes | |
| (iv) Pause button and Stop button | |
| (v) Cut text and Copy text | |

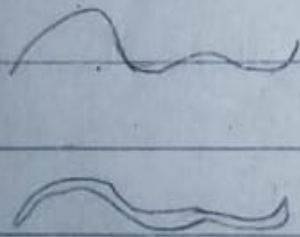
Ans:

Differentiate between the following -

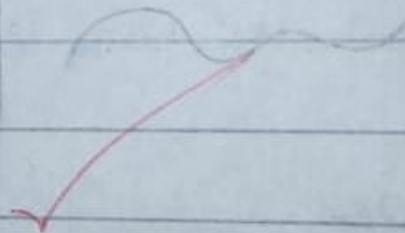
Brush tool 

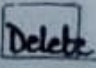
Pencil tool 

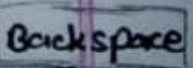
Brush tool is used to make different types of brush strokes.



Pencil tool is used to draw freehand. However, we cannot adjust the thickness of the line.



Delete key 

Back Space key 

Delete key is used to ^{delete} a word or a block of text. We select the text and press the delete key.

Back Space key is used to delete a single character or word. Click to the ^{right} of a character and press the back space key.

ڈیلیٹ کی اور بیک پیس کی: ڈیلیٹ کی اور بیک پیس کی دونوں کو ہی کسی ڈاؤنٹ میں سے ٹیکسٹ کو مٹانے کے لیے استعمال کیا جاتا ہے۔ جب ہم ڈیلیٹ کی کو دباتے ہیں تو کرسر کے دائیں طرف والا لفظ مٹ جاتا ہے، لیکن جب ہم بیک پیس کی کو دباتے ہیں تو کرسر کے بائیں طرف والا لفظ مٹ جاتا ہے۔

(III) Foreground and Background color boxes: The Color Palette consists of two rows of colored boxes which are called Foreground color box and Background color box. The default Foreground and Background colour appears in the left of the color box. Foreground color is used for lines, borders of shapes and text. The Background colour is used to fill the inside of enclosed shapes and the background of text frames. فورگر اوڈ اور بیک گراؤڈ ٹیکسٹ: ایک ٹیکسٹ ڈوکلر بکسوں پر مشتمل ہوتا ہے جنہیں فورگر اوڈ ٹیکسٹ اور بیک گراؤڈ ٹیکسٹ کہا جاتا ہے۔ ڈیفالٹ میں فورگر اوڈ اور بیک گراؤڈ ٹیکسٹ کے بائیں طرف نظر آتے ہیں۔ فورگر اوڈ ٹیکسٹ کو لائنز، بارڈر اور ٹیکسٹ کی ہیپ کے لیے استعمال کیا جاتا ہے۔ بیک گراؤڈ ٹیکسٹ کو اندر دی گئی بند شکلوں اور ٹیکسٹ کے بیک گراؤڈ کے لیے استعمال کیا جاتا ہے۔

(iv) Pause button and Stop button: In Media Player the Play/Pause button is used to play and pause any audio/video. When a file is playing, this button turns into Pause button and is used to pause a file during playing while the Stop button is used to stop a file during playing.

پازیشن اور سٹاپ بٹن: ایک میڈیا پلیر میں پلے اور پاز کا بٹن کسی آڈیو یا ویڈیو کو چلانے کے لیے استعمال ہوتا ہے۔ جب فائل چل رہی ہوتی ہے تو پلے کا بٹن پاز کے بٹن میں تبدیل ہو جاتا ہے اور اسے اس فائل کو چلنے کے دوران پاز کرنے کے لیے استعمال کیا جاتا ہے جبکہ سٹاپ کا بٹن ایک چلتی ہوئی فائل کو روکنے کے لیے استعمال کیا جاتا ہے۔

(v) Cut text and Copy text: In copying text the selected text is duplicated and copied in another location but also remains in the original location. On the other hand, when we cut a text it is removed from its original place and is pasted on another location.

کٹ ٹیکسٹ اور کاپی ٹیکسٹ: ٹیکسٹ کو کاپی کرتے وقت ٹیکسٹ کا ڈیپلیٹ بنتا ہے اور پھر دوسرے مقام پر اس کو پیسٹ کیا جاتا ہے لیکن اصل ٹیکسٹ اپنی جگہ پر ہی موجود رہتا ہے۔ دوسری طرف جب ہم ٹیکسٹ کو کٹ کرتے ہیں تو یہ ٹیکسٹ اپنی اصلی جگہ سے ختم ہو جاتا ہے اور دوسری جگہ جہاں پیسٹ کرتے ہیں وہاں آ جاتا ہے۔

Q.5. Give brief answers to the following questions.

مندرجہ ذیل سوالات کے مختصر جوابات لکھیں۔

(i) What are the uses of Paint?

پینٹ کے استعمال کیا ہوتے ہیں؟

Ans: The MS Paint is a graphic software. It is used to draw and edit pictures and graphics on a computer. A user can also use Paint to view and edit scanned pictures.

ایم ایس پینٹ ایک گرافکس کا سافٹ ویئر ہے۔ اسے ایک کمپیوٹر پر تصاویر اور گرافکس بنانے یا ایڈٹ کرنے کے لیے استعمال کیا جاتا ہے۔ استعمال کرنے والا سکرین کی ہوئی تصاویر کو دیکھنے یا ایڈٹ کرنے کے لیے بھی استعمال کر سکتا ہے۔

(ii) How can a user draw a freehand drawing in Paint?

Ans: A user can draw a freehand picture with the help of Pencil tool in MS Paint.

(iii) Explain the importance of home keys in typing.

ٹائپنگ میں ہوم کیوز کی اہمیت بتائیں۔

Ans: In typing the Home keys help a user to learn and improve typing skills. **ASDF** are the Left Hand Home keys while **JKL;** are the Right Hand Home keys. A user always starts from the Home keys and returns to them. In this way fingers never lose their place.

ٹائپنگ میں ہوم کیوز استعمال کرنے والے کو ٹائپنگ کی مہارت سکھانے اور اسے بہتر بنانے میں مدد دیتی ہیں۔ **ASDF** بائیں ہاتھ کی ہوم کیوز ہوتی ہیں اور **JKL;** دائیں ہاتھ کی ہوم کیوز ہوتی ہیں۔ استعمال کرنے والا ہمیشہ ہوم کیوز سے ٹائپنگ شروع کرتا ہے اور پھر واپس ان پر ہی آتا ہے۔ اس طرح سے انگلیاں کبھی بھی اپنی جگہ سے نہیں ہٹتیں۔

(iv) Write the steps to create new Word Document.

ایک نیا ورڈ ڈاکیومنٹ بنانے کے سٹیپس لکھیں۔

Ans: In MS Word a new document is created by using the following steps.

1. Click the office button and a drop down list opens.
2. Move the Mouse cursor to New and Click or use the short key Press Ctrl+N.
3. A dialogue box appears showing two options i.e. Blank document and New blog post. Select the Blank document and then click Create button, which is found at the bottom of this dialogue box, and a new blank document appears on the screen.

ایک ورڈ میں نیا ڈاکیومنٹ بنانے کے لیے مندرجہ ذیل سٹیپس پر عمل کریں۔

- 1- آفس کے بٹن کو کلک کریں اور ایک ڈراپ ڈاؤن لسٹ کھل جائے گی۔
- 2- ماؤس کے کرسر کو **New** پر لائیں اور کلک کریں یا پھر شارٹ کی یعنی **Ctrl+N** کو استعمال کریں۔
- 3- ایک ڈائیلاگ بکس سامنے آئے گا جس میں دو آپشنز ہوں گی جو بلیک ڈاکیومنٹ اور نیا بلاگ پوسٹ کی ہوں گی۔ اس میں سے بلیک ڈاکیومنٹ کی آپشن کو سلیکٹ کریں اور پھر اس ڈائیلاگ بکس کے نیچے دیئے ہوئے **Create** کے بٹن کو کلک کریں اور ایک نیا بلیک ڈاکیومنٹ کھل جائے گا۔

(v) Write the names of different case options in Word 2007.

ورڈ 2007 میں مختلف کیس آپشنز کے نام لکھیں۔

Q. Write the names of different case options in Word 2007?

A. There are five case options available in Word 2007.

Sentence case

rest are in lower case.

First character in the sentence is in uppercase and the

Lower case

All characters are in lower case (small letters).

Upper case

All characters are in upper case (capital letters).

Title case

small.

First character of each word is capital and the rest are

Toggle case


First character of each word is small and the rest are capital.

Q. How can a user draw a freehand drawing in paint?

Ans. Using pencil tool.

Pencil tool is used to draw freehand. However, you cannot adjust the thickness of the line with this tool.

For Example

1. In the Toolbox, click pencil tool. 
2. Try to draw yourself/anything using the pencil tool.
3. Write the name of the object.


Qr Explain the importance of home keys in typing?

Ar Home keys:

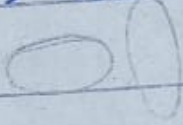
ASDF and JKL; are called home keys.

- 1) Use the correct fingers.
- 2) There is no need to rush.
- 3) We should take a rest, shake hands and arms to relax muscles.
- 4) It is important not to look at our hands when we are learning to type.

Q. How can we draw a circle in Paint?

Ar Ellipse Tool 

Ellipse tool lets you make ellipses.

To draw a perfect circle, hold the shift key while dragging. 

- 1) Select the Ellipse tool.
- 2) Move the mouse pointer in the drawing area.
- 3) Press and drag the mouse diagonally to draw an oval. Then release the mouse button.
- 4) Make ovals all over the screen and color them.

Starting point



Releasing point



(vi) Define the font and write the names of three famous fonts.

فونٹ کی تعریف کریں اور تین مشہور فونٹس کے نام لکھیں۔

Ans: Font is a set of letters, numbers and symbols of a specific design which is displayed or printed. Fonts make the appearance of a document beautiful and attractive. The three famous Fonts are Arial, Times New Roman and Magneto.

فونٹ حروف، اعداد، علامتوں اور مخصوص ڈیزائنوں پر مشتمل ہوتے ہیں جو سکرین پر نظر آتے ہیں یا پرنٹ ہو کر سامنے آتے ہیں۔ فونٹ ایک ڈاکومنٹ کی شکل کو خوبصورت اور پرکشش بناتے ہیں۔ تین مشہور فونٹ ایریل، ٹائمز نیورومن اور میگنیٹو پر مشتمل ہیں۔

(vii) Explain text alignment and its different types.

ٹیکسٹ الائنمنٹ اور اس کی مختلف قسموں کی وضاحت کریں۔

Ans: Alignment is the way in which text is placed between the margins of a page. By changing the position and layout of the text on the page we can enhance the appearance of our document. We can place our text in four different types using the Alignment buttons.

1. **Left Align:** The Left Align button aligns the text at the left margin.
2. **Right Align:** The right Align button aligns the text at the right margin.
3. **Center Align:** The Center Align button centralizes the text on a line.
4. **Full Justification:** With the use of this button the text is justified on both sides.

الائنمنٹ وہ طریقہ ہے جس سے ٹیکسٹ کو صفحے کے مارجنز میں رکھا جاتا ہے۔ ٹیکسٹ کی پوزیشن اور لے آؤٹ تبدیل کرنے سے ڈاکومنٹ کی خوبصورتی بڑھ جاتی ہے۔ ہم اپنے ٹیکسٹ کو الائنمنٹ بٹن استعمال کرتے ہوئے چار مختلف انداز میں رکھ سکتے ہیں۔

- 1- لیفٹ الائن: لیفٹ الائن بٹن ٹیکسٹ کو مارجن کے بائیں طرف ترتیب دیتا ہے۔
- 2- رائٹ الائن: رائٹ الائن بٹن ٹیکسٹ کو مارجن کے دائیں طرف ترتیب دیتا ہے۔
- 3- سینٹر الائن: سینٹر الائن بٹن ٹیکسٹ کو صفحے کے بالکل درمیان میں ترتیب دیتا ہے۔
- 4- فل جسٹیفیکیشن: فل جسٹیفیکیشن کا بٹن ٹیکسٹ کو دائیں اور بائیں دونوں طرف سے برابر ترتیب دیتا ہے۔

(viii) Write down the steps to access Media Player in the Windows.

وینڈوز میں میڈیا پلیر کھولنے کے سٹیپس بتائیں۔

Ans: In Windows we can access Media Player by using the following steps:

COMPUTER FOR 6TH CLASS (UNIT # 03)

1. Click Start button.
2. Move the Mouse pointer to All Programs which opens a side List. Move Mouse pointer on this list to Accessories and again another side List opens. On this list move Mouse pointer to Entertainment which will again open another side list, now move Mouse pointer to Media Player and click.
3. Media Player will appear on screen.

وینڈوز میں ہم مندرجہ ذیل سٹیپس پر عمل کر کے میڈیا پلیر کھول سکتے ہیں۔

1 - سٹارٹ کے بٹن کو کلک کریں۔

- 2 - ماؤس کے پوائنٹر کو All Programs پر لے جائیں جس سے ایک سائڈ لسٹ کھل جائیگی۔ اس لسٹ پر ماؤس کے پوائنٹر کو Accessories پر لے جائیں تو ایک اور سائڈ لسٹ کھل جائے گی۔ اس لسٹ پر ماؤس پوائنٹر کو Entertainment پر لے جائیں تو ایک اور سائڈ لسٹ کھل جائے گی اب ماؤس پوائنٹر کو Media Player پر لے جائیں اور کلک کریں۔

3 - میڈیا پلیر آپ کی سکرین پر نمودار ہو جائے گا۔

(ix) Write name of the tool used to draw curves.

محرابیں بنانے والے ٹول کا نام لکھیں۔

Ans: The Curve Tool is used to draw curved lines of different colors and thickness.

مختلف رنگوں اور جسامت کی محرابی لائنوں کو بنانے کے لیے ہم Curve Tool استعمال کرتے ہیں۔

(x) How can we draw a circle in Paint?

ہم پینٹ میں ایک دائرہ کیسے بنا سکتے ہیں؟

Ans: In Paint we can draw a circle with the help of Ellipse Tool.

ہم پینٹ میں Ellipse Tool کی مدد سے ایک دائرہ بنا سکتے ہیں۔

Q.6. Match column A with column B and write the numbers of matching pairs in column C.

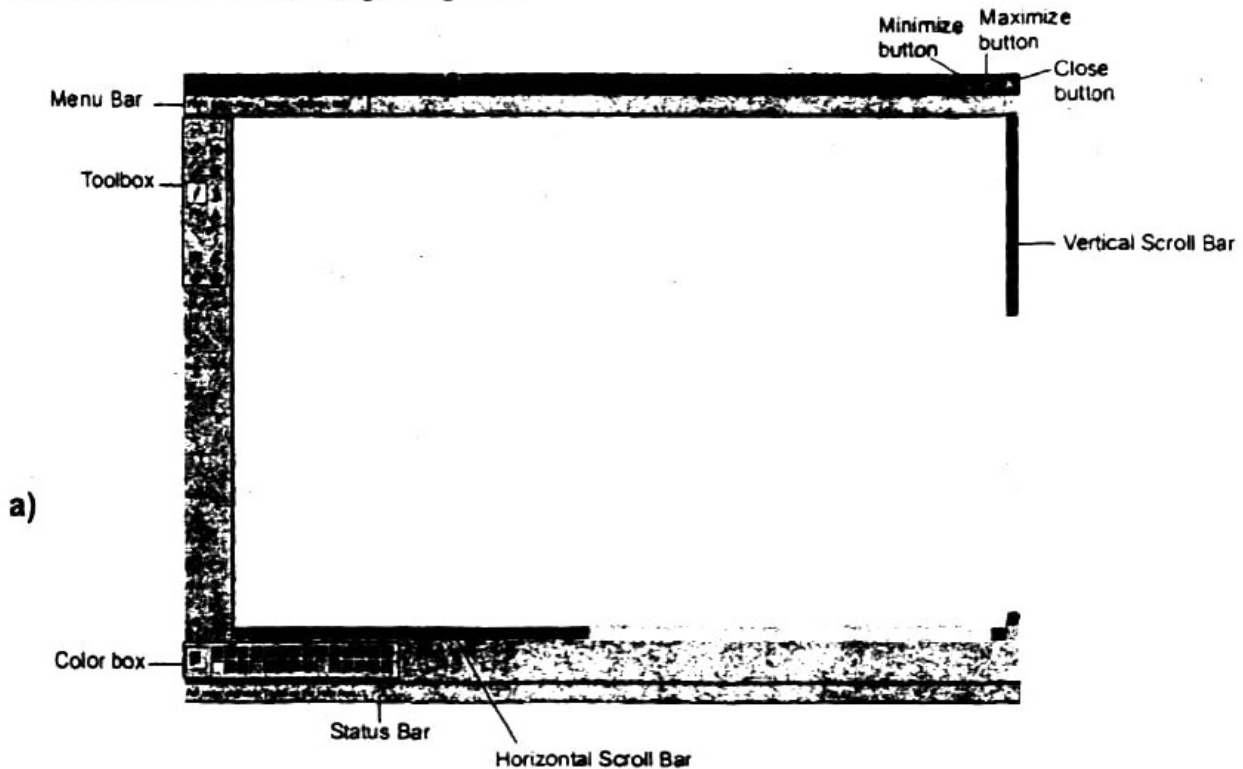
A	B	C
i) ASDFJKL;	a) Fill the closed shape	i/d
ii) Brush tool	b) Spray	ii/c
iii) Text tool	c) Brush strokes	iii/f
iv) Line tool	d) Home keys	iv/g
v) JKL;	e) Right hand keys	v/e
vi) Fill with color	f) Text frame	vi/a
vii) Eraser tool	g) Straight line	vii/h
viii) Airbrush tool	h) Erase a picture	viii/b
	i) Left hand keys	
	j) Typing speed	

COMPUTER FOR 6TH CLASS (UNIT # 03)

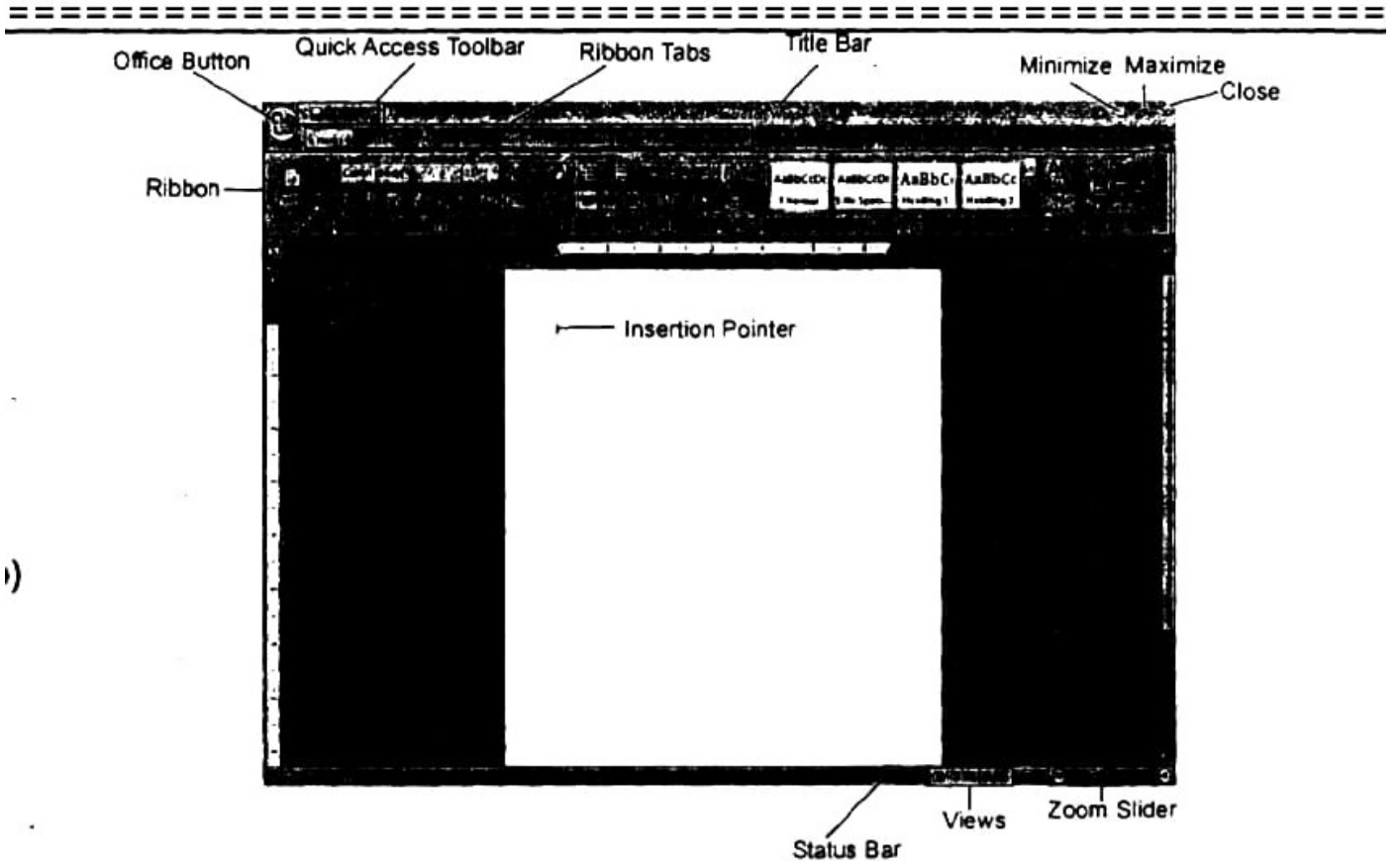
Q.7. Match column A with column B and write the numbers of matching pairs in column C.

A	B	C
i) Word processing	a) Ctrl+X	i/j
ii) Media Player	c) Times New roman	ii/g
iii) Increase playback speed	d) Turn off volume	iii/f
iv) New document	e) Ctrl+P	iv/h
v) Font	f) Fast forward	v/c
vi) Cut text	g) Windows Media Player	vi/a
vii) Print	h) Ctrl+N	vii/e
ix) Font style	i) Italic	ix/i
x) Mute	j) MS Word	x/d
	k) Ctrl+C	
	l) Ctrl+N	

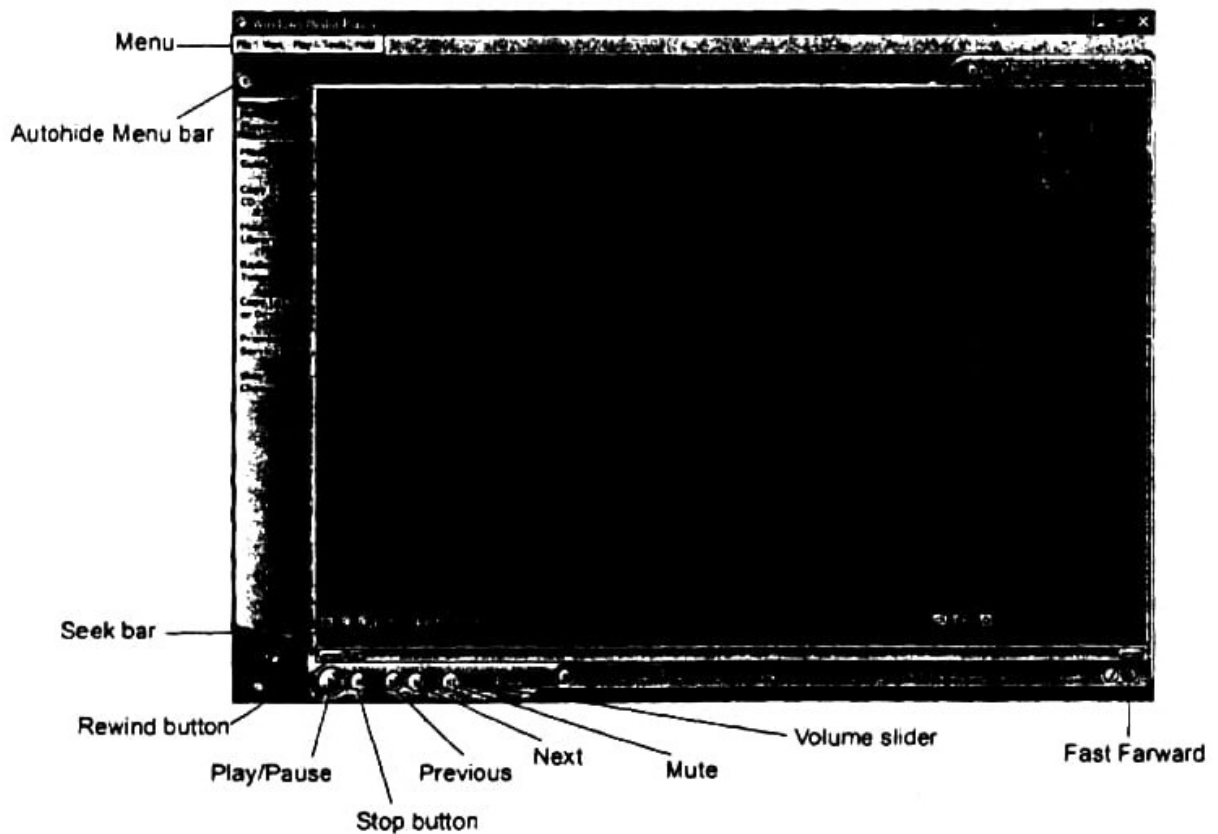
Q.8. Label the following diagram



COMPUTER FOR 6TH CLASS (UNIT # 03)



)



)